

# Horse Grimace Scale – Erfassungsbogen

Pferd: ..... Datum/Uhrzeit: .....

Besitzer: ..... Erhoben von: .....

## Steif rückwärts gerichtete Ohrstellung



### Nicht ausgeprägt (0)

Die Ohrstellung ist starr und nach hinten bzw. nach hinten-unten gerichtet. Deshalb erscheint der Abstand zwischen den Ohren im Vergleich zur Normalstellung weiter.



### Moderat ausgeprägt (1)



### Deutlich ausgeprägt (2)

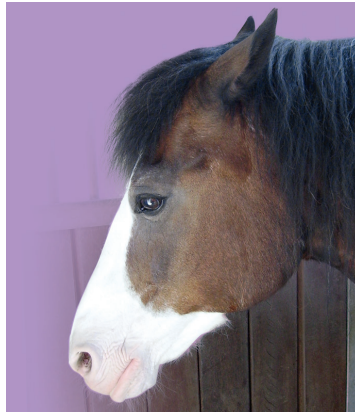
Punktzahl

## Verengter Lidspalt

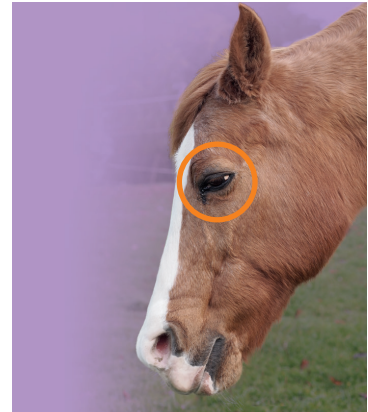


### Nicht ausgeprägt (0)

Die Augen sind teilweise oder komplett geschlossen. Wenn die Augen um mehr als die Hälfte geschlossen sind, sollte dies als „deutlich ausgeprägt“ oder mit „2“ bewertet werden.



### Moderat ausgeprägt (1)



### Deutlich ausgeprägt (2)

Punktzahl

## Muskelanspannung oberhalb der Augen

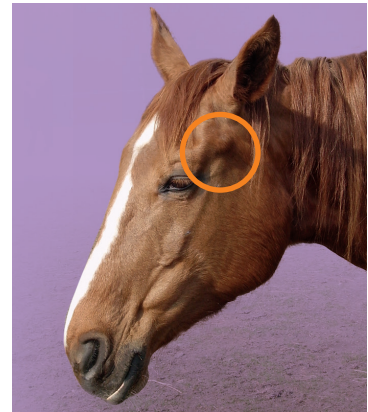


### Nicht ausgeprägt (0)

Die Muskelanspannung oberhalb der Augenpartie verursacht ein Sichtbarwerden der darunterliegenden Knochen. Wenn das Schläfenbein deutlich sichtbar ist, sollte dies als „deutlich ausgeprägt“ oder mit „2“ bewertet werden.



### Moderat ausgeprägt (1)



### Deutlich ausgeprägt (2)

Punktzahl

## Angespannte, hervortretende Kaumuskuatur

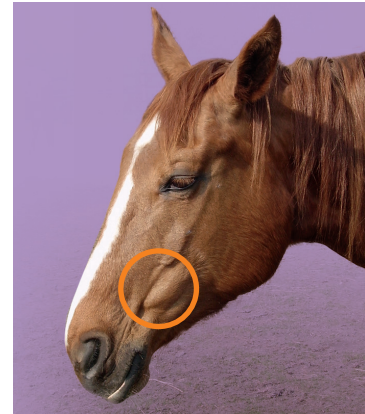


**Nicht ausgeprägt (0)**

Angespannte Kau-/Gesichtsmuskeln sind am deutlichsten im Bereich über dem Maul zu erkennen. Wenn die Kaumuskeln markant und erkennbar sind, sollte die Bewertung „deutlich ausgeprägt“ oder „2“ lauten.



**Moderat ausgeprägt (1)**



**Deutlich ausgeprägt (2)**

Punktzahl

## Zusammengepresste Maulspalte, „Kinn“ hervortretend



**Nicht ausgeprägt (0)**

Eine angespannte Maulpartie ist am deutlichsten zu erkennen, wenn sich die Maulspalte verkürzt und die zurückgezogene Unterlippe ein verkrampftes „Kinn“ bildet.



**Moderat ausgeprägt (1)**



**Deutlich ausgeprägt (2)**

Punktzahl

## Angespannte Nüstern, Abflachung des Profils



**Nicht ausgeprägt (0)**

Die Nüstern sehen angespannt und leicht geweitet aus, das Nasenprofil ist abgeflacht und die Oberlippe erscheint im Profil verlängert.



**Moderat ausgeprägt (1)**



**Deutlich ausgeprägt (2)**

Fotos (7): Lebelt/Stucke

Punktzahl

Gesamt-  
punktzahl

Eine HGS-Gesamtpunktzahl  $\geq 2$  signalisiert einen vorliegenden Schmerzzustand. Bei einem HGS  $< 2$  könnten auch andere emotionale Zustände für die Veränderungen der Mimik verantwortlich sein. Bei  $> 2$  Punkten reflektiert die Höhe der Gesamtpunktzahl die Intensität des Schmerzzustandes. Stand: August 2017

Originalpublikation: Dalla Costa E, Minero M, Lebelt D, Stucke D, Canali E, Leach MC (2014): Development of the Horse Grimace Scale (HGS) as a Pain Assessment Tool in Horses Undergoing Routine Castration, PLoS ONE 9(3): e92281.

